

深圳市宏立方科技有限公司

电话：0755-86119710 0755-86119712 传真：0755-86119712

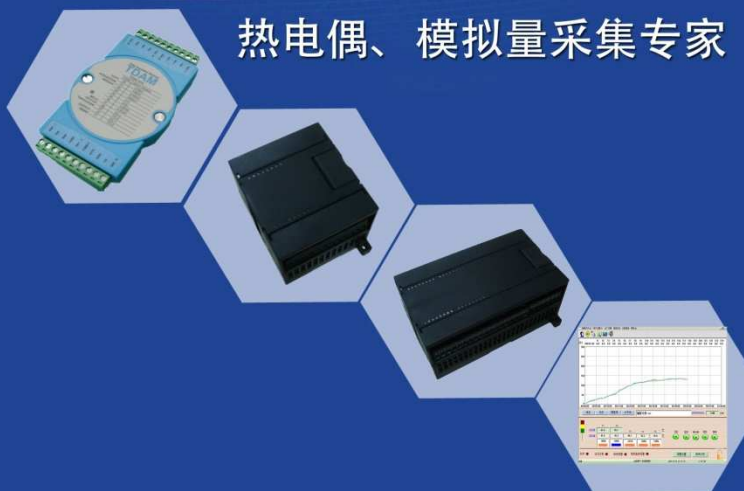
E-mail:yo-kei@163.com 网址：www.yokei.com



Yokei
宏立方



热电偶、模拟量采集专家



深圳市宏立方科技有限公司
www.yokei.com

深圳市宏立方科技有限公司

电话: 0755-86119710 0755-86119712 传真: 0755-86119712

E-mail:yo-kei@163.com 网址: www.yokei.com



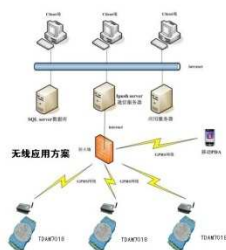
宏立方

Yokei
深圳市宏立方科技有限公司
Shen Zhen Yokei Technologies Co.ltd

www.yokei.com Email:yo-kei@163.com

TEL:0755-86119710

TDAM 系列温度(热电偶)、电流、电压采集模块



产品应用案例

产品特点:

- 型号分类:TDAM7018,
- 输入类型: $\pm 100\text{mV}$ $\pm 500\text{mV}$ $\pm 1\text{V}$ $\pm 5\text{V}$ $\pm 10\text{V}$
 $\pm 20\text{mA}$ 4-20mA ; J K T E R S B等类型.
- 温度采集范围:K, J, E, R, S, T,B型热电偶,通过软件设置各通道输入类型
- 电流采集范围:4-20mA $\pm 20\text{mA}$
- 电压采集范围: $\pm 1000\text{mV}$ 或 $\pm 10\text{V}$ $\pm 5\text{V}$
- 业界独创: 模块内置PT1000测温元件作为冷端补偿,冷端补偿温度精度更高,性能更稳定,自动完成冷端温度补偿;
- 标准通信接口: RS485接口
- 采样速度: 100sample/sec(total)
- 工业标准通讯协议:DCON或MODBUS RTU (软件可设置)
- 接线端子: 设计更人性化,可插拔设计;
- 可选配件: 1. 通信转换器 2. 相关传感器 3. 24V电源
- 产品尺寸: 120*70*26MM

技术指标:

1. 通道数: 8	9. 冷端补偿误差: $< \pm 1^\circ\text{C}$
2. 输入类型: mV, V, mA, K, J, E, R, S, T型热电偶. 通道输入类型可单独设置;	10. 50Hz与60Hz工频干扰抑制: CMR>120dB NMR>80dB
3. 隔离电压: 3000 VDC	11. 供电电源: 9~30VDC
4. 热电偶输入过压保护: $\pm 220\text{V}$	12. 功耗: $< 2\text{W}$
5. 电源输入端:具有直流滤波器功能,抗干扰能力强,适用于恶劣环境下运行	13. 环境温度: $-20^\circ\text{C} \sim 70^\circ\text{C}$
6. 采样速度: 100sample/sec(total)	14. 相对湿度: $< 85\%$ 无凝结
7. 输入阻抗: 20兆欧姆	15. 标准通信接口: RS485接口
8. 精度: 0.1级. 分辨率:24位	16. 通讯距离: 1200米,可加中继延长
	17. 安装方式: DIN35mm标准导轨卡装或螺钉

深圳市宏立方科技有限公司

电话: 0755-86119710 0755-86119712 传真: 0755-86119712

E-mail:yo-kei@163.com 网址: www.yokei.com



Yokei
宏立方

深圳市宏立方科技有限公司
Shen Zhen Yokei Technologies Co.ltd

www.yokei.com Email:yo-kei@163.com

TEL:0755-86119710

TDAM 系列温度(热电偶)、电流、电压采集模块



TDAM 7016



TDAM 7024



TDAM7024+TDAM7018B

产品特点:

- 型号分类: TDAM7016, TDAM7024
- 输入类型: $\pm 100\text{mV}$ $\pm 500\text{mV}$ $\pm 1\text{V}$ $\pm 5\text{V}$ $\pm 10\text{V}$
 $\pm 20\text{mA}$ 4-20mA ; J K T E R S B等类型.
- 温度采集范围:K, J, E, R, S, T, B型热电偶, 通过软件设置各通道输入类型
- 电流采集范围:4-20mA $\pm 20\text{mA}$
- 电压采集范围: $\pm 1000\text{mV}$ 或 $\pm 10\text{V}$ $\pm 5\text{V}$
- 业界独创: 模块内置PT1000测温元件作为冷端补偿, 冷端补偿温度精度更高, 性能更稳定, 自动完成冷端温度补偿;
- 标准通信接口: RS485接口
- 采样速度: 100sample/sec (total)
- 工业标准通讯协议:DCON或MODBUS RTU (软件可设置)
- 接线端子: 设计更人性化, 可插拔设计;
- 可选配件: 1. 通信转换器 2. 相关传感器 3. 24V电源
- 产品尺寸: L138*W86*H63mm

技术指标:

1. 通道数: 16或24	9. 冷端补偿误差: $< \pm 1^\circ\text{C}$
2. 输入类型: mV, V, mA, K, J, E, R, S, T型热电偶. 通道输入类型可单独设置;	10. 50Hz与60Hz工频干扰抑制: CMR $>120\text{dB}$ NMR $>80\text{dB}$
3. 隔离电压: 3000 VDC	11. 供电电源: 9~30VDC
4. 热电偶输入过压保护: $\pm 220\text{V}$	12. 功耗: $< 2\text{W}$
5. 电源输入端:具有直流滤波器功能, 抗干扰能力强, 适用于恶劣环境下运行	13. 环境温度: $-20^\circ\text{C} \sim 70^\circ\text{C}$
6. 采样速度: 100sample/sec (total)	14. 相对湿度: $< 85\%$ 无凝结
7. 输入阻抗: 20兆欧姆	15. 标准通信接口: RS485接口
8. 精度: 0.1级. 分辨率:24位	16. 通讯距离: 1200米, 可加中继延长
	17. 安装方式: DIN35mm标准导轨卡装或螺钉

深圳市宏立方科技有限公司

电话: 0755-86119710 0755-86119712 传真: 0755-86119712

E-mail:yo-kei@163.com 网址: www.yokei.com



宏立方

深圳市宏立方科技有限公司
Shen Zhen Yokei Technologies Co.ltd

www.yokei.com Email:yo-kei@163.com

TEL:0755-86119710

分布式IO模块

RS485 电压电流信号输入模块

型号: TDAM7018V 8通道



- 分辨率:24 bit ●采样率:10HZ
- 输入范围:±15mV, ±50mV, ±100mV, ±1V, ±10V, ±20mA, 4-20mA
- 通道独立配置
- 通讯协议:DCON或MODBUS RTU(软件可设置)
- 功耗:9-30VDC 1.2W
- 产品尺寸:120*70*26mm

型号: TDAM7018BV 8通道



- 分辨率:24 bit ●采样率:10HZ
- 输入范围:±15mV, ±50mV, ±100mV, ±1V, ±10V, ±20mA
- 通道独立配置
- 通讯协议:DCON或MODBUS RTU(软件可设置)
- 功耗:9-30VDC 1.2W
- 产品尺寸:72*80*63mm

型号: TDAM7016V 16通道



- 分辨率:24 bit ●采样率:10HZ
- 输入范围:±15mV, ±50mV, ±100mV, ±1V, ±10V, ±20mA
- 通道独立配置
- 通讯协议:DCON或MODBUS RTU(软件可设置)
- 功耗:9-30VDC 1.2W
- 产品尺寸:138*86*63mm

型号: TDAM7024V 24通道



- 分辨率:24 bit ●采样率:10HZ
- 输入范围:±15mV, ±50mV, ±100mV, ±1V, ±10V, ±20mA
- 通道独立配置
- 通讯协议:DCON或MODBUS RTU(软件可设置)
- 功耗:9-30VDC 1.2W
- 产品尺寸:138*86*63mm

RS485 热电偶信号输入模块

型号: TDAM7018 8通道



- 分辨率:24 bit ●采样率:10HZ
- 输入范围:±15mV, ±50mV, ±100mV, ±1V, ±10V, ±20mA, 4-20mA
- 热电偶类型:J, K, T, E, R, S, B
- 传感器断线检测功能 ●通道可以独立配置
- 通讯协议:DCON或MODBUS RTU(软件可设置)
- 功耗:9-30VDC 1.2W
- 产品尺寸:120*70*26mm

型号: TDAM7018B 8通道



- 分辨率:24 bit ●采样率:10HZ
- 输入范围:±15mV, ±50mV, ±100mV, ±1V, ±10V, ±20mA, 4-20mA
- 热电偶类型:J, K, T, E, R, S, B
- 传感器断线检测功能 ●通道独立配置
- 通讯协议:DCON或MODBUS RTU(软件可设置)
- 功耗:9-30VDC 1.2W
- 产品尺寸:72*80*63mm

型号: TDAM7016 16通道



- 分辨率:24 bit ●采样率:10HZ
- 输入范围:±15mV, ±50mV, ±100mV, ±1V, ±10V, ±20mA, 4-20mA
- 热电偶类型:J, K, T, E, R, S, B
- 传感器断线检测功能 ●通道独立配置
- 通讯协议:DCON或MODBUS RTU(软件可设置)
- 功耗:9-30VDC 1.2W
- 产品尺寸:138*86*63mm

型号: TDAM7024 24通道



- 分辨率:24 bit ●采样率:10HZ
- 输入范围:±15mV, ±50mV, ±100mV, ±1V, ±10V, ±20mA, 4-20mA
- 热电偶类型:J, K, T, E, R, S, B
- 传感器断线检测功能 ●通道独立配置
- 通讯协议:DCON或MODBUS RTU(软件可设置)
- 功耗:9-30VDC 1.2W
- 产品尺寸:138*86*63mm

RS485 热电偶信号输入模块

型号: TDAM7008 8通道



- 分辨率:24 bit ●采样率:10HZ
- 输入范围:±15mV, ±50mV, ±100mV, ±1V, ±5V, ±20mA, 4-20mA
- 热电偶类型:J, K, T, E, R, S, B
- 传感器断线检测功能 ●通道独立配置
- 通讯协议:DCON或MODBUS RTU(软件可设置)
- 功耗:9-30VDC 1.2W
- 产品尺寸:120*70*26mm

RS485 热电阻信号输入模块

型号: TDAM7034 4通道



- 输入类型:2/3/4线制热电阻
- 分辨率:24-bit ●采样率:10Hz
- 传感器类型:Pt100 Pt500 Pt1000(软件可设置)
- 传感器断线检测功能 ●通道可以独立配置
- 通讯协议:DCON/Modbus RTU(软件可以设置)
- 功耗:9-30VDC 1.2W
- 产品尺寸:120*70*26mm

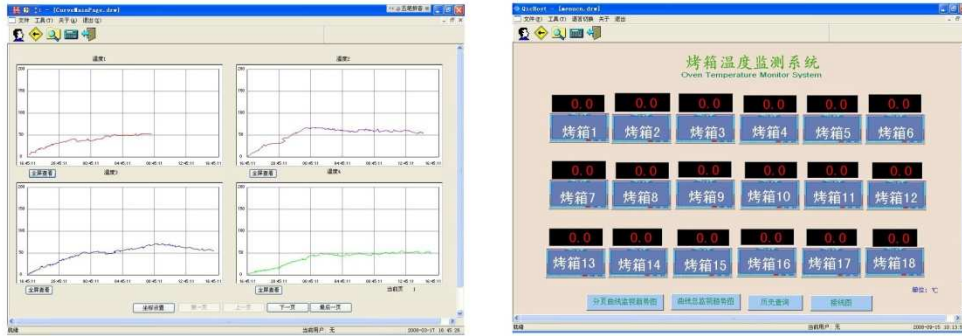
深圳市宏立方科技有限公司

电话: 0755-86119710 0755-86119712 传真: 0755-86119712

E-mail:yo-kei@163.com 网址: www.yokei.com

 Yokei 宏立方 深圳市宏立方科技有限公司 www.yokei.com Email:yo-kei@163.com
Shen Zhen Yokei Technologies Co.ltd TEL:0755-86119710

实时温度, 湿度监测系统



最简单, 最实用, 最有效的温度、湿度、电压、电流数据监测系统

深圳市宏立方科技有限公司Yokei数据监测系统采用485总线式或TCP/IP通信方式, 可轻松实现512点的数据实时显示和记录, 硬件全部采用我公司自主研发的产品, 软件系统具有组态功能, 可以根据客户的不同要求组态出不同的界面风格, 真正实现客制化服务要求。此系统广泛应用于电子产品老化房、LED老化房、电池老化房、医药冷库、粮仓、血库、食品冷库、各种仓库以及化工冶金行业的温湿度、流量压力数据的实时监测和记录。

该系统的主要功能特点如下:

系统详细功能介绍如下:

1. 实时数据显示功能
2. 曲线实时数据显示
3. 制程式上下限温度设定
4. 超限温度报警 (红色字体显示+音箱报警)
5. 数据保存功能 (保存时间可以设置最小10秒)
6. 曲线查询, 报表查询功能
7. 数据可存为Excel文档
8. 曲线分析功能 (垂直线水平线分析)

典型应用方案图



深圳市宏立方科技有限公司

电话: 0755-86119710 0755-86119712 传真: 0755-86119712

E-mail:yo-kei@163.com 网址: www.yokei.com



宏立方 深圳市宏立方科技有限公司
Shen Zhen Yokei Technologies Co.ltd

www.yokei.com Email:yo-kei@163.com

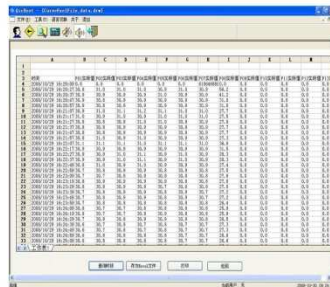
TEL:0755-86119710

产品应用

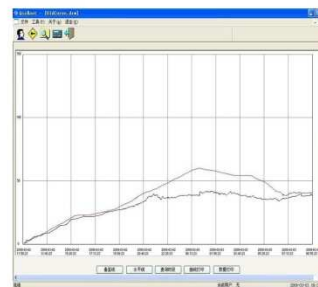
温度、湿度、电压、电流数据采集系统



人性化主控界面



强大的数据记录查询系统



实时曲线监测

广泛应用于:

1. 高温退火炉 回火炉温度监测
2. 恒温恒湿试验箱温度监测
3. LED、电子产品老化房温度监测
4. 塑胶产品烤箱温度监测
5. 医药冷库、血库、冷冻库的温度监测
6. 粮仓的温湿度监测
7. 图书馆、档案馆的温湿度监测
8. 化工冶金行业的温度、压力、流量数据监测
9. 啤酒生产企业的生产过程监测
10. 选煤机、注塑机的生产过程监测



老化房温度监测



机房温湿度监测

深圳市宏立方科技有限公司

电话: 0755-86119710 0755-86119712 传真: 0755-86119712

E-mail:yo-kei@163.com 网址: www.yokei.com

开拓创新

真诚服务

■ 热电偶及铂电阻系列



K型M6不锈钢热电偶



K型铁氟龙线热电偶



K型垫片式热电偶



OMEGA K型热电偶线



K型焊点式热电偶



PT100铂电阻

■ 温湿度变送器系列



壁挂式网络型



电流型、电压型壁挂式



大屏幕温湿度显示器



Yokei
宏立方

深圳市宏立方科技有限公司

Shen Zhen Yokei Technologies Co.ltd

销售热线: 0755-8611 9710 0755-8611 9712 传真:0755-8611 9712

Email:yo-kei@163.com 网址: http://www.yokei.com